

NIEUWE
ENERGIE 
VOOR **SCHIEDAM**



Informatieavond Planning warmtenet voor Groenoord



Nieuwe Energie voor Groenoord

Onderwerpen van de avond:

- Stand van zaken NEvG
- Ecologisch onderzoek in de wijk
- Planning aanleg van het warmtenet
- Vragen & antwoorden

Stand van zaken – station en net



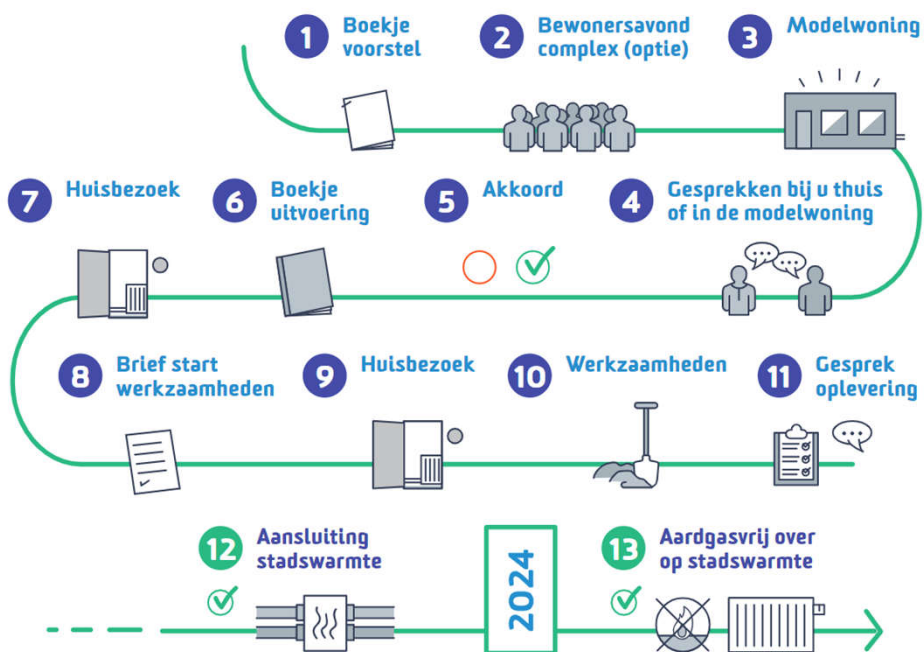
Warmtestation:

- De buffertanks zijn geplaatst
- Najaar '23 is de bouw klaar
- Najaar '24 klaar voor gebruik

Warmtenet:

- Volgens planning
- Van Beethovenlaan later: minder verkeershinder

Stand van zaken – Woonplus 1-2

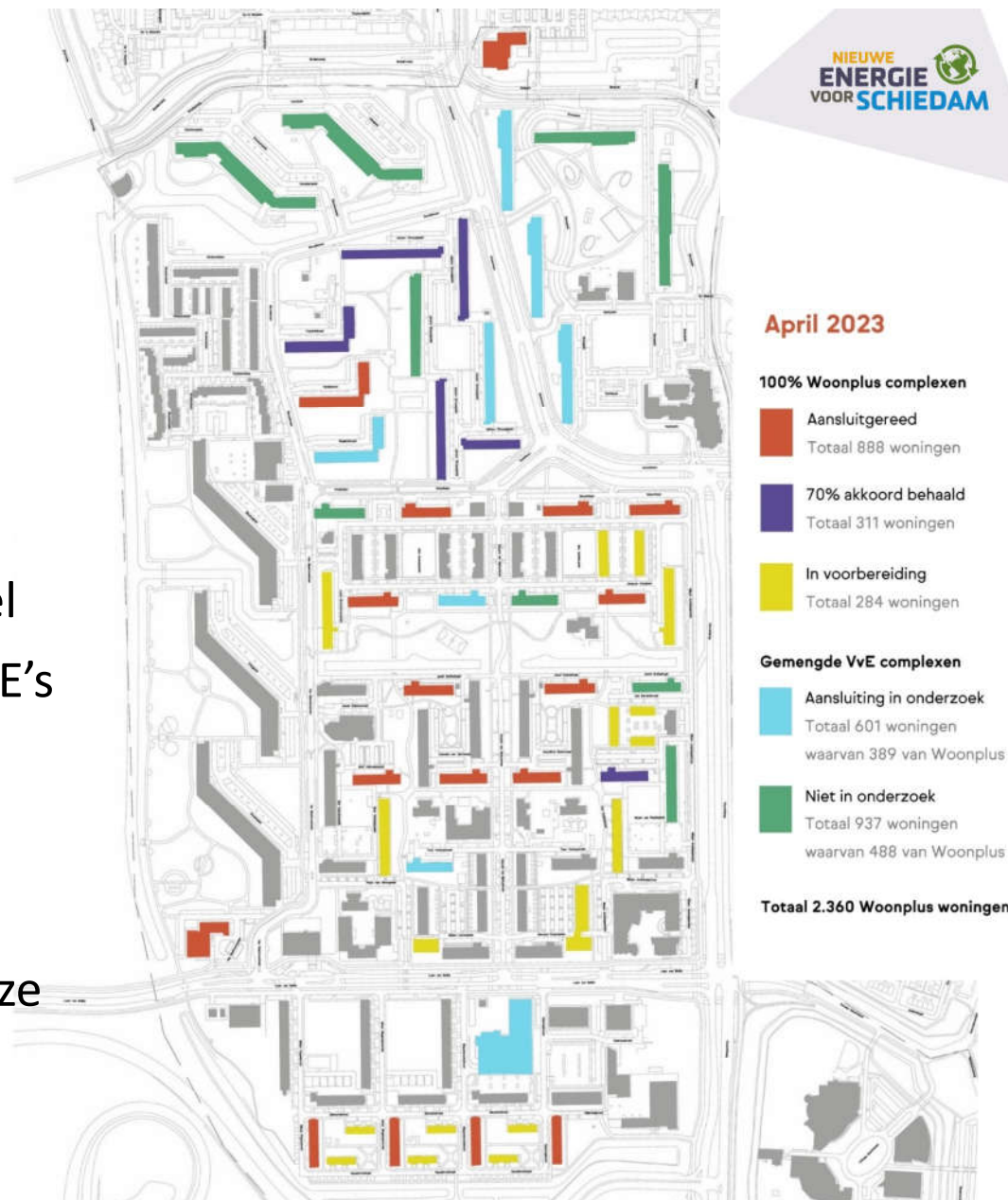


Aanpak:

- Meeste woningen combinatie aardgasvrij, isolatie en verbeteringen
- Huurders kiezen na - voorstel, bezoek modelwoning en persoonlijk gesprek
- Aannemers leggen werkzaamheden goed uit – vooraf en tijdens werk
- Na werk is woning klaar om aan te sluiten op warmtenet (vanaf 2024)

Stand van zaken – Woonplus 2-2

- Meer dan 500 woningen klaar
- Nu werk bij ~330 woningen
- Bij volgende flats in gesprek over voorstel
- Woningen van huurders in gemengde VvE's volgen planning VvE
- 9 gemengde VvE's werken aan scenario voor verduurzaming en aardgasvrij. Vijf hiervan (d.d. 10 mei 2023) namen al een investeringsbesluit. Eind 2023 nemen deze VvE's wel/niet het uitvoeringsbesluit



Stand van zaken – VvE's

- Alle VvE's *zonder* Woonplus hebben een gratis energieadvies aangevraagd en kiezen in de ALV een voorkeursvariant
- Pilot aanpassing splitsingsakte om zaken 'collectief' te kunnen regelen en financieren. Geiser/boiler, elektrisch koken
- Dankzij geld van Ministerie van BZK hulp van de gemeente 'aan VvE's: aansluitovereenkomst, juridische stappen voor verduurzaming. Pilot misschien ook voor particuliere VvE's

Stand van zaken – overig

- Vergunningen, inpassing in de ondergrond en buitenruimte, bereikbaarheid, beperken overlast (voor zover mogelijk)
- Gemeentelijk vastgoed: goed nadenken en inpassen bij beleid rondom sport en onderwijs (bijvoorbeeld zwembadenbesluit)
- Soorten-Management-Plan, oplossen op wijkniveau:
 - Natuur beter helpen
 - Minder administratieve overlast gebouweigenaren
Nu natuuronderzoek, straks ontheffingsfunctie bij de gemeente i.p.v. omgevingsdienst Haaglanden



Wet natuurbescherming in Groennoord

Inleiding



Achtergrond

- In de wijk willen wij bouwen / slopen / isoleren / wegen aanleggen en groot onderhoud groen uitvoeren
- Rekenen op goed drinkwater, schone lucht en voedsel
- Europa sturend: wet natuurbescherming
- Biodiversiteit neemt af – verdwijnen van vleermuizen bijvoorbeeld



Wet natuurbescherming

Doel van de wet

- Groenoord: een aantrekkelijke, gezonde, groene leefomgeving
- Beschermde soorten helpen
- Ontheffing nodig bij werkzaamheden: per gebouw of gebied
- Wat mag je met een ontheffing?



Ontheffing via gemeente

Gemeente vraagt de ontheffing voor de hele wijk aan.

Als de gemeente de ontheffing heeft gekregen, geeft de gemeente die door aan particulieren, VvE's, woningcorporaties, aannemers etc.

- In sommige gevallen vervalt de onderzoeksplicht
- Versnelling ruimtelijke procedures
- Lagere kosten en kortere doorlooptijd voor particulieren, woningcorporatie, bouwondernemingen
- Toezicht door de gemeente
- De gemeente brengt kosten (leges) in rekening





**Ecologisch
onderzoek
Groennoord**



Ecologisch onderzoek Groennoord

- Huismus
- Gierzwaluw
- Vleermuis





Doel van het onderzoek

- Het beschermen van de soorten
- Het vinden van de belangrijkste verblijfplaatsen
- Vinden van andere planten en diersoorten in Groenoord



Huismus

- 's Ochtends meest actief
- Leefgebied
 - Verblijfplaats
 - Voedsel & water
 - Beschutting



Gierzwaluw

- Enorm goede vlieger
- 's Avonds keren ze terug naar verblijfplaats
- Avondonderzoek



Vleermuis

- Nachtactief
 - Zonsondergang worden ze wakker
 - Zonsopkomst gaan ze slapen
- Voedsel
 - Bij water, bomen en groen
- Vliegroutes



Wie doet het onderzoek?

En hoe dan?




Resultaat

- Soorten-Management-Plan
 - Bescherming van soorten
 - Verbeteren van de natuur in Groenoord
- Hoe dan?
 - Zorgen voor verblijfplaatsen
 - Beter beheer van groen in de wijk





 Jos Stofberg

 +31611096229

 Jos.stofberg@tauw.com

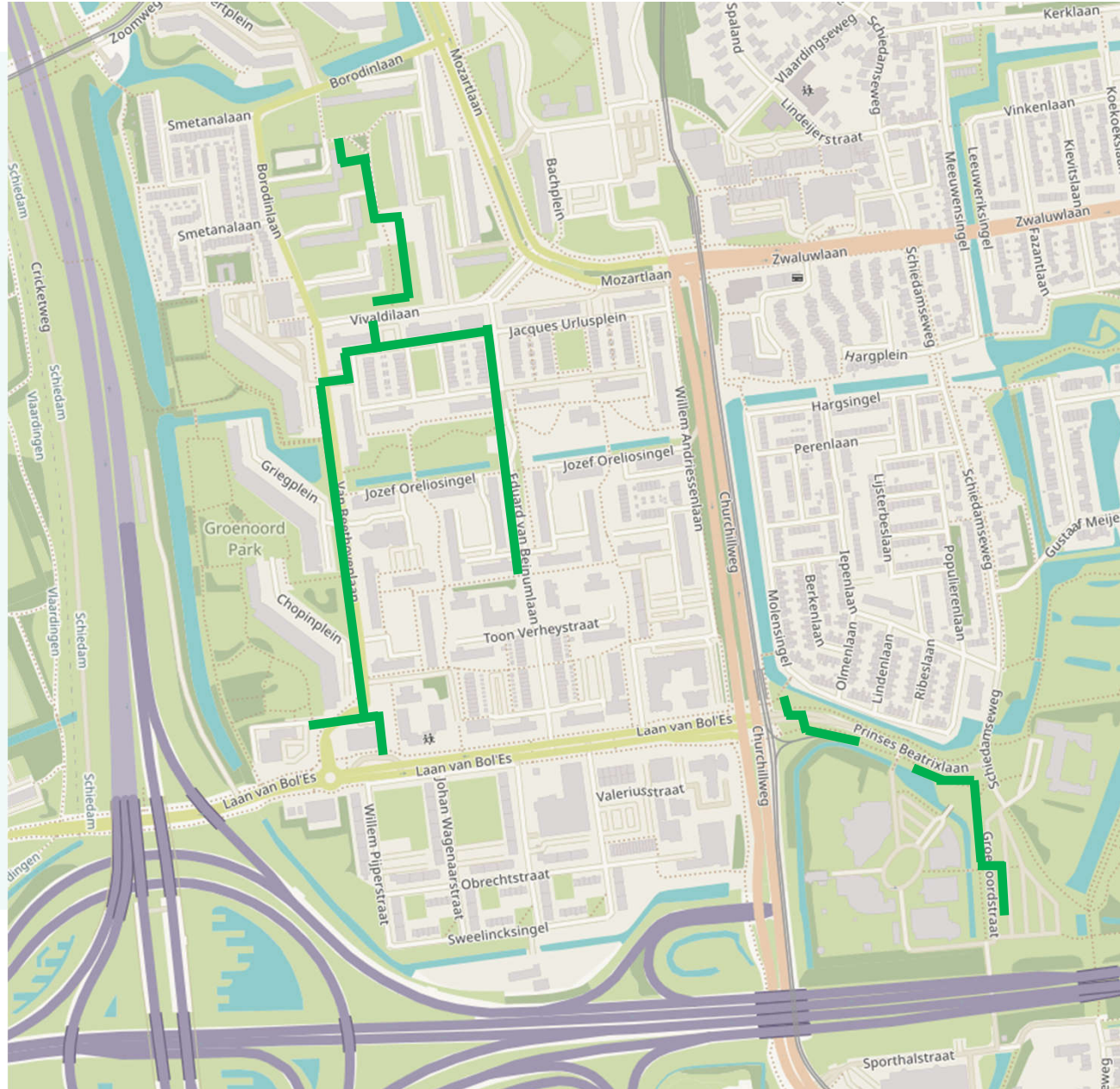


NIEUWE ENERGIE VOOR GROENNOORD

Aanleg warmtenet

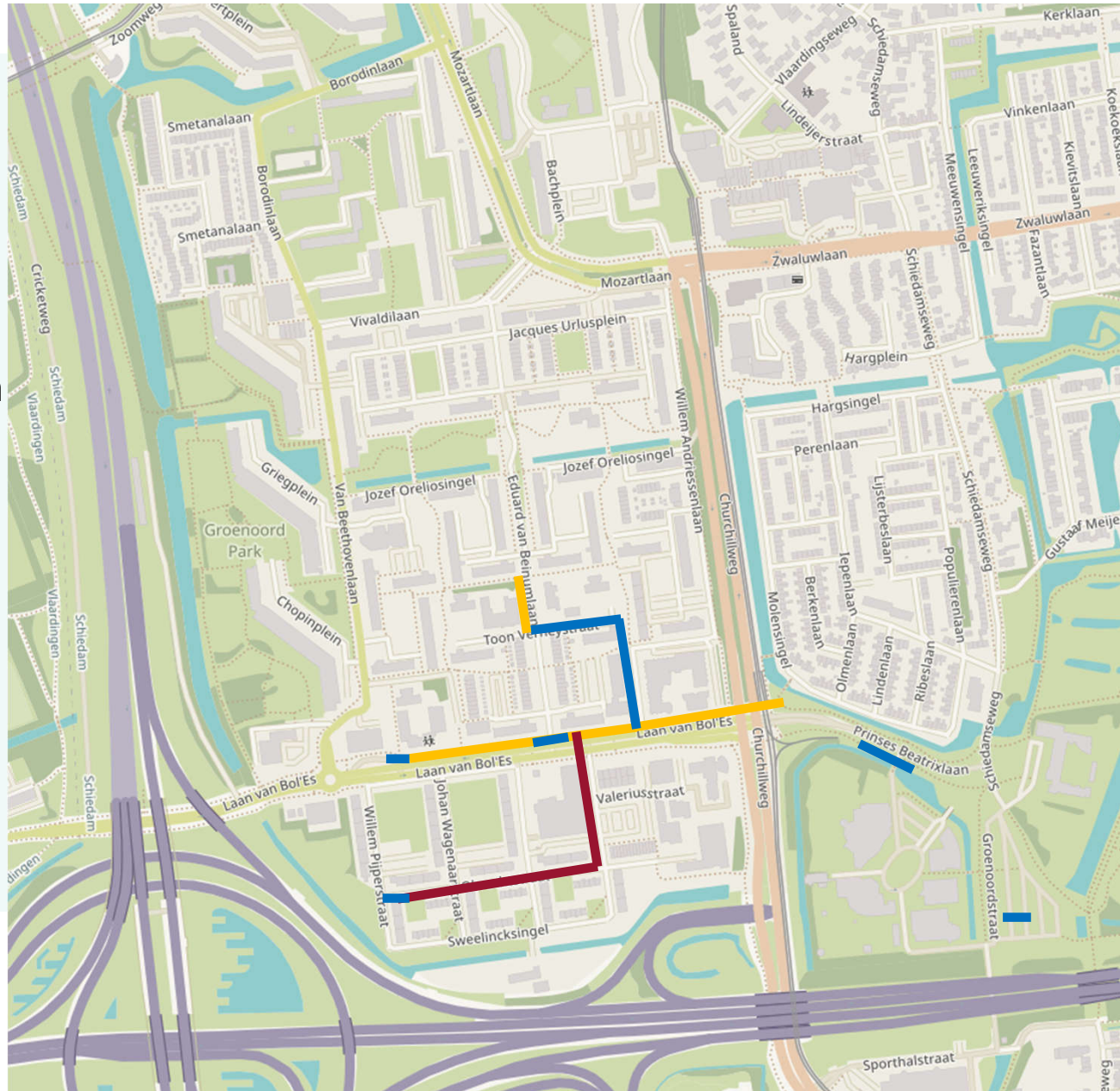


Klaar



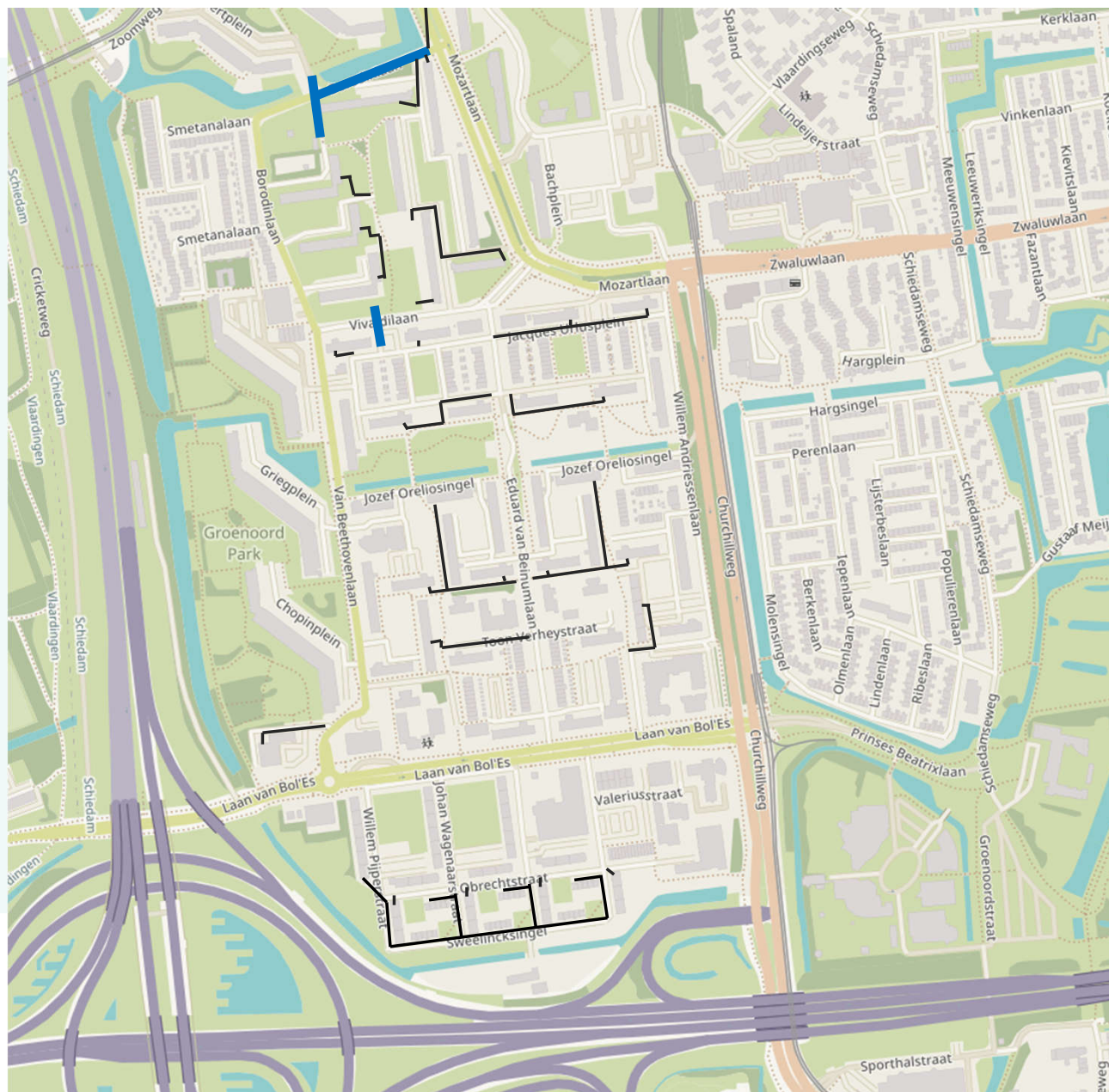
2023

- Tot augustus
- Na augustus
- Nog in te plannen



2024/25

- Hoofdnet
- Aansluitleidingen





Integrale planning Nieuwe Energie voor Groennoord

10 mei 2023

Verschillende disciplines



Er vinden diverse werkzaamheden plaats in de wijk:

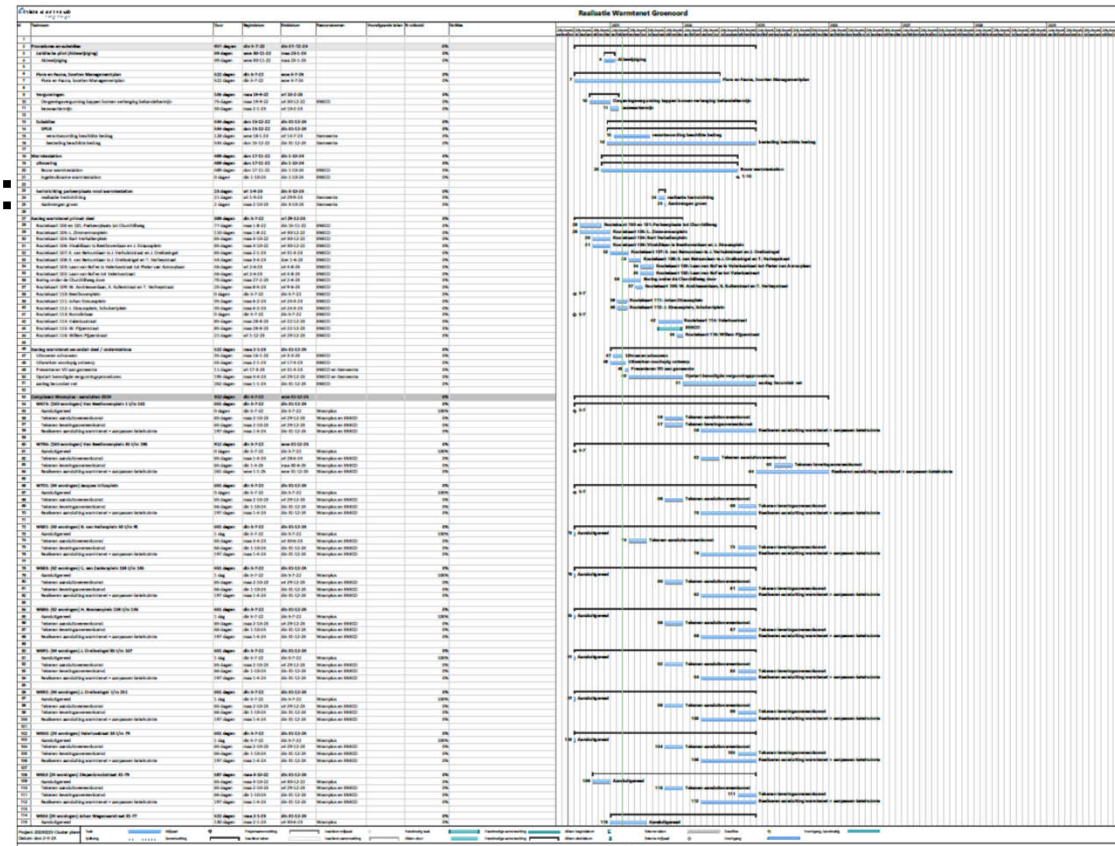
- Aanleg warmteleiding
- Renovatie en isolatie panden Woonplus
- VVE's
- Gemeentelijk vastgoed
- Gemeentelijke werkzaamheden
- Gebiedsontwikkeling
- Kabels- en leidingenwerk

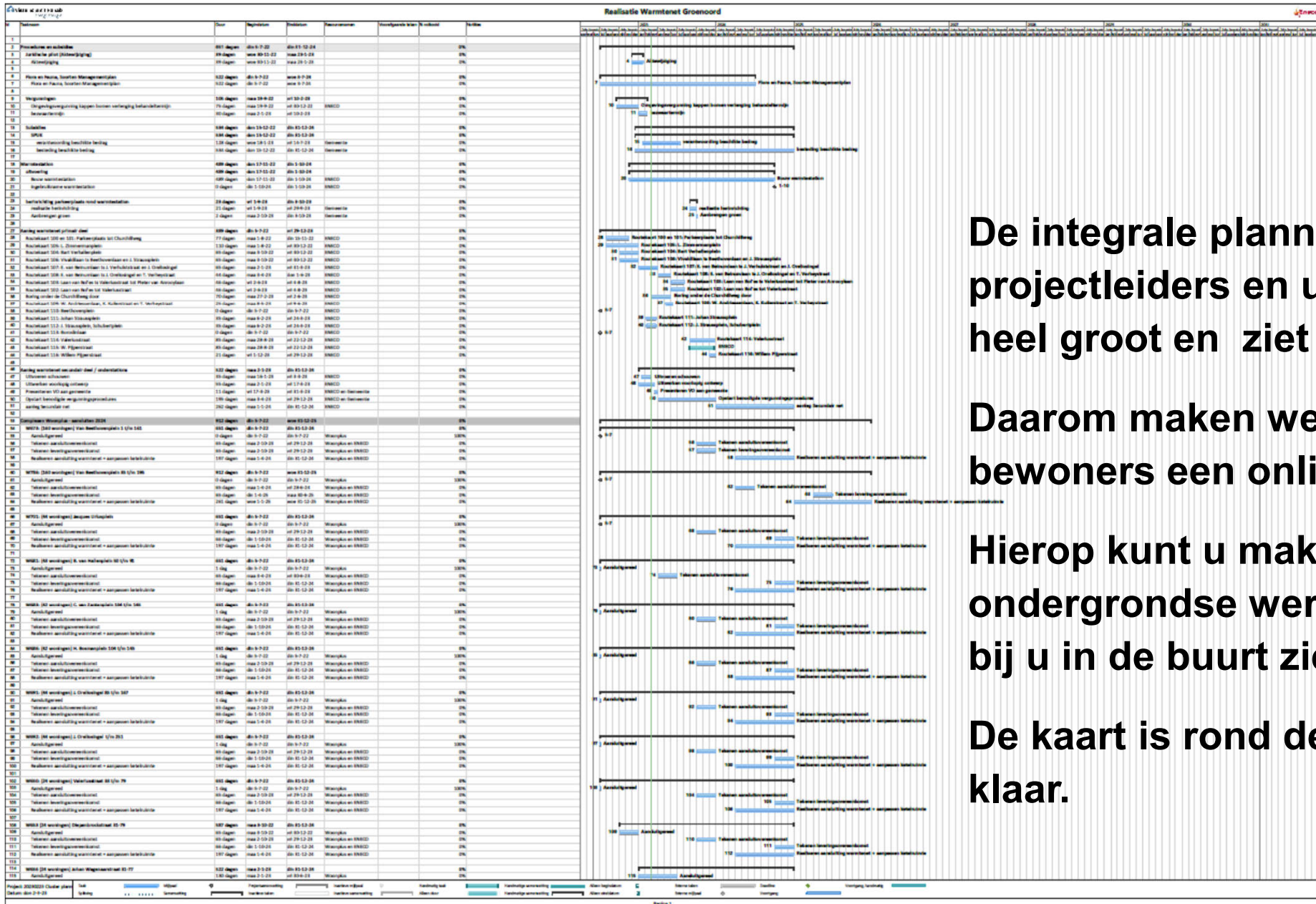


Integrale planning

Al die werkzaamheden stemmen we op elkaar af in een gezamenlijke planning. Het doel van deze 'integrale' planning is:

- Overzicht van alle relevante activiteiten in de wijk
- Raakvlakken inzichtelijk
- Knelpunten en kansen in beeld
- Efficiëntere aanpak werkzaamheden
- Minder/korter overlast in de wijk





De integrale planning voor de projectleiders en uitvoerders is heel groot en ziet er zo uit.

Daarom maken we voor bewoners een online kaart.

Hierop kunt u makkelijk de ondergrondse werkzaamheden bij u in de buurt zien.

De kaart is rond de zomer klaar.





Project Atlas

Nieuwe energie voor Groenoord



gemeente
Schiedam

Welkom

Duurzame en betaalbare energie voor Groenoord. Daar werken we samen met de gemeente Schiedam en woningcorporatie Woonplus aan. Daar te kiezen om aan te sluiten op het warmtenet van Rotterdam, namelijk de wijk over van aardgas naar warmte.

Overzicht

De gemeente Schiedam en Woonplus hebben in december 2020 besloten dat de wijk Groenoord aangesloten wordt op een warmtenet. Groenoord wordt aangesloten op de warmte transportleiding Leiding over Noord, die in 2014 door Eneco is aangelegd. Leiding over Noord loopt van Rozenburg in Rotterdam, en komt de komende jaren een aftakking naar Groenoord.

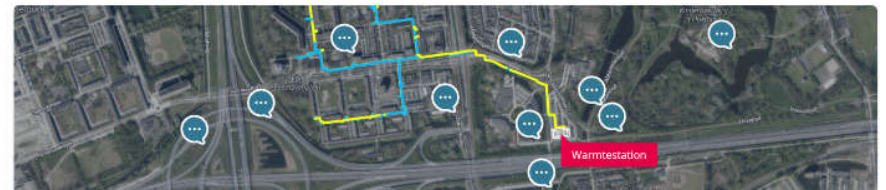
Deze leiding levert restwarmte uit afval- en biomassaverbranding van AVR aan het Rotterdamse warmtenet, waardoor een mix van warmte ontstaat.

Thema's

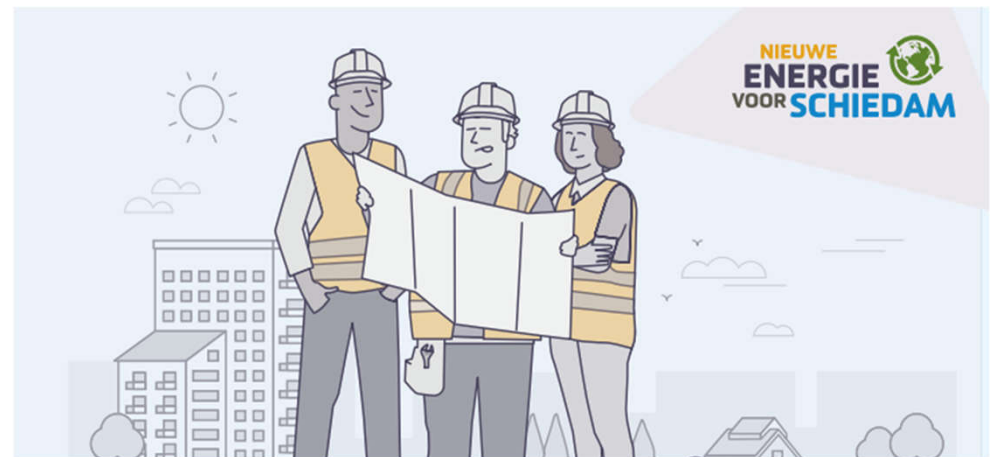
Selecteer één van de kaartthema's om deze te bekijken.



Tracékaart



Vraag en antwoord



Vragen of meer informatie?
nieuwe.energie@schiedam.nl